



Wildtier-Nestchen – Häkelanleitung

Häkle die Nestchen aus dicker Wolle (bei dünnerem Garn zweifädig) und mit einer dünneren Nadelstärke als angegeben, damit ein festes "Töpfchen" entsteht, das auch auf einem Gitterboden allein steht.

Du brauchst:

Chenille-Garn

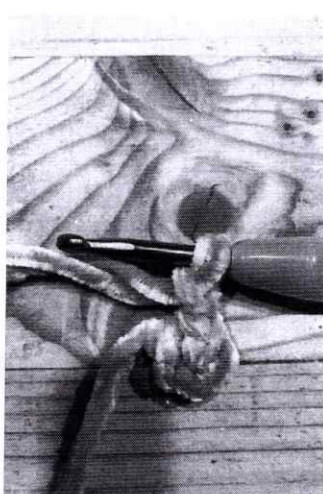
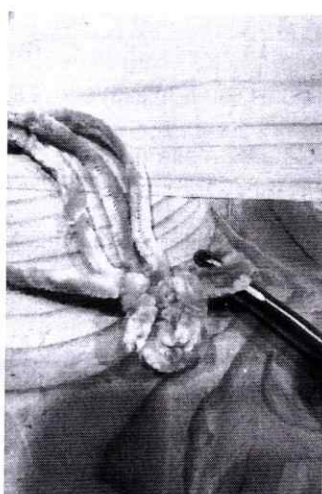
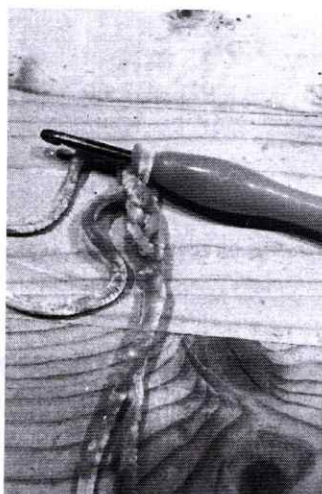
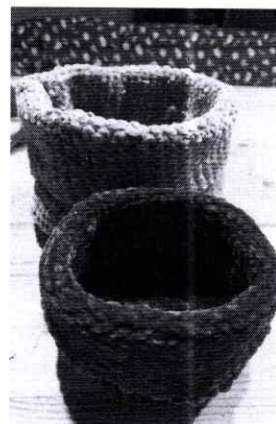
Häkelnadel 2 Größen kleiner als auf der Banderole angegeben

Boden:

Für ein Nestchen mit 10/15/20cm Durchmesser - 3 Luftmaschen anschlagen.

Zu einer Runde schließen.

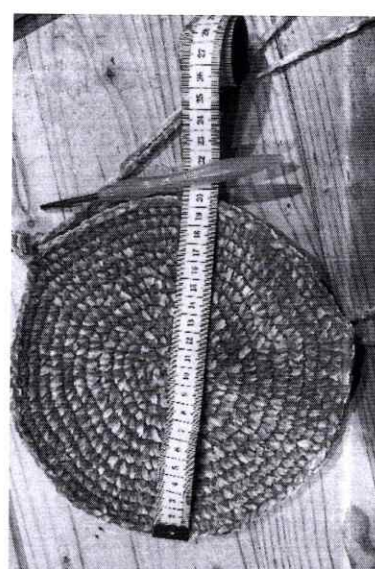
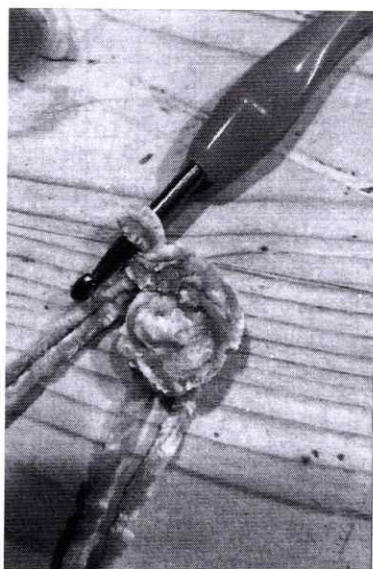
1 Feste Masche häkeln



In jede der 3 Maschen 2 feste Maschen häkeln.

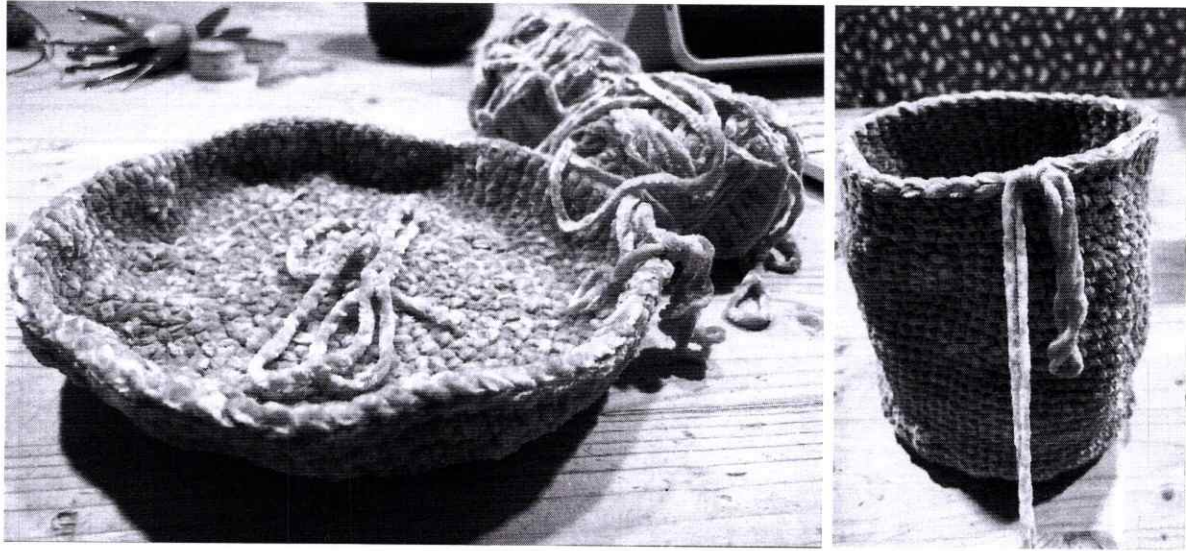
Häkle nun abwechselnd 1 feste Masche und 2 feste Masche in je eine Masche der Vorreihe.

Setze das fort, bis du den Zieldurchmesser 10/15/20cm erreicht hast. Reduziere dabei die Anzahl der Zunahmen, d.h. die Zahl der Maschen, in die du 2 feste Maschen setzt, sodass ein planes Deckchen als Boden für das Nestchen entsteht.



Wand:

häkle nun ohne Zunahmen weiter, d.h. in jede feste Masche der Vorreihe kommt wieder 1 feste Masche => die gerade Nestchenwand entsteht.
Häkle die Wand 10/15/20 cm hoch.



Vernähe die Fäden.

